



แบบทดสอบ Pre-test

Pre-test รายวิชา จิตสำนึกสาธารณะ



คุณผ่านเกณฑ์แล้ว

ทำแบบทดสอบ 1 จาก 10 ครั้ง
คะแนนสูงสุดที่ทำได้ 10 เต็ม 15 คะแนน





แบบทดสอบ Post-test

Post-test รายวิชา จิตสำนึกสาธารณะ



คุณผ่านเกณฑ์แล้ว

ทำแบบทดสอบ 1 จาก 10 ครั้ง
คะแนนสูงสุดที่ทำได้ 9 เต็ม 15 คะแนน





แบบทดสอบ Pre-test

Pre-test รายวิชา วนิชและจรรยาบรรณการ



คุณผ่านเกณฑ์แล้ว

ทำแบบทดสอบ 1 จาก 10 ครั้ง
คะแนนสูงสุดที่ทำได้ 14 เต็ม 20 คะแนน





แบบทดสอบ Post-test

Post-test รายวิชา วิทยุและจรรยาข้าราชการ



คุณผ่านเกณฑ์แล้ว

ทำแบบทดสอบ 1 จาก 10 ครั้ง
คะแนนสูงสุดที่ทำได้ 12 เต็ม 20 คะแนน





แบบทดสอบ Post-test

Post-test รายวิชา จิตสำนึกสาธารณะ



คุณผ่านเกณฑ์แล้ว

ทำแบบทดสอบ 1 จาก 10 ครั้ง
คะแนนสูงสุดที่ทำได้ 12 เต็ม 15 คะแนน





แบบทดสอบ Pre-test

Pre-test รายวิชา จิตสำนึกสาธารณะ



คุณผ่านเกณฑ์แล้ว

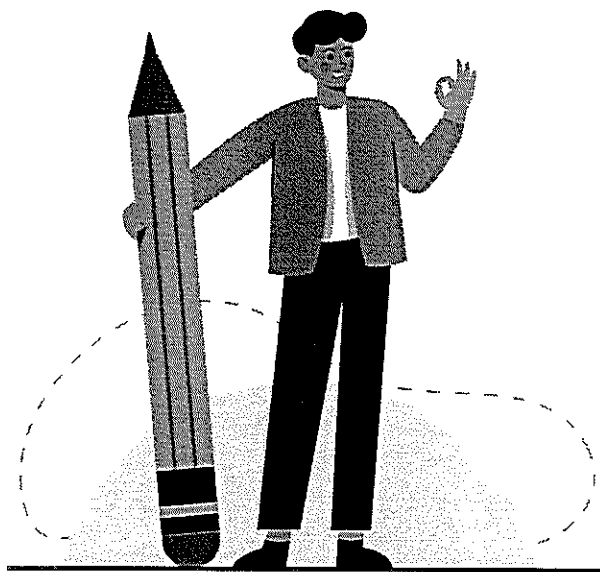
ทำแบบทดสอบ 1 จาก 10 ครั้ง
คะแนนสูงสุดที่ทำได้ 13 เต็ม 15 คะแนน





แบบทดสอบ Post-test

Post-test รายวิชา จิตสำนึกสาธารณะ



คุณผ่านเกณฑ์แล้ว

ทำแบบทดสอบ 1 จาก 10 ครั้ง
คะแนนสูงสุดที่ทำได้ 12 เต็ม 15 คะแนน





แบบทดสอบ Pre-test

Pre-test รายวิชา จิตสำนึกสาธารณะ



คุณผ่านเกณฑ์แล้ว

ทำแบบทดสอบ 1 จาก 10 ครั้ง
คะแนนสูงสุดที่ทำได้ 10 เต็ม 15 คะแนน



< ออกจากห้องเรียน

ภาวะผู้นำ

SL39



แบบทดสอบ Pre-test



ผู้นำการเปลี่ยนแปลง
เนื้อหา, 7 นาที



การแก้ปัญหาเกี่ยวกับ
พนักงาน
เนื้อหา, 3 นาที



การจูงใจทีมงาน
เนื้อหา, 2 นาที



จริยธรรมสำหรับข้าราชการ
เนื้อหา, 5 นาที



แบบทดสอบ Post-test



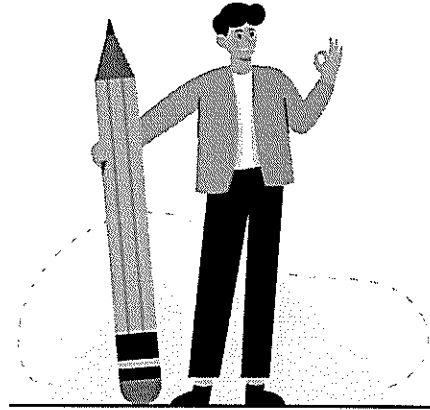
แบบประเมินรายวิชา

โปรดให้คะแนนรายวิชา



แบบทดสอบ Post-test

Post-test รายวิชา ภาวะผู้นำ










คุณผ่านเกณฑ์แล้ว

ทำแบบทดสอบ 1 จาก 10 ครั้ง
คะแนนสูงสุดที่ทำได้ 22 เต็ม 38 คะแนน

< ออกจากห้องเรียน

ภาวะผู้นำ

SL39

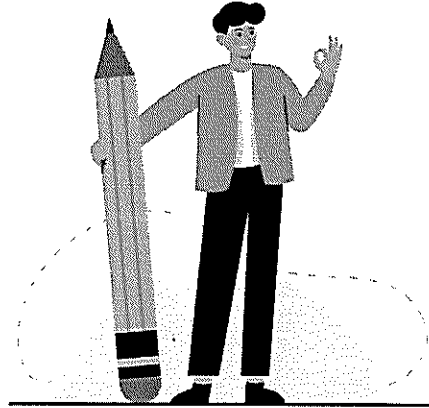
-  **แบบทดสอบ Pre-test**
-  **ผู้นำการเปลี่ยนแปลง**
เนื้อหา, 7 นาที
-  **การแก้ปัญหาเกี่ยวกับพนักงาน**
เนื้อหา, 3 นาที
-  **การจูงใจทีมงาน**
เนื้อหา, 2 นาที
-  **จริยธรรมสำหรับข้าราชการ**
เนื้อหา, 5 นาที
-  **แบบทดสอบ Post-test**
-  **แบบประเมินรายวิชา**

โปรดให้คะแนนรายวิชา



แบบทดสอบ Pre-test

Pre-test รายวิชา ภาวะผู้นำ



คุณผ่านเกณฑ์แล้ว

ทำแบบทดสอบ 1 จาก 10 ครั้ง
คะแนนสูงสุดที่ทำได้ 18 เต็ม 38 คะแนน



แบบทดสอบ Post-test

Post-test รายวิชา จิตสำนึกสาธารณะ



คุณผ่านเกณฑ์แล้ว

ทำแบบทดสอบ 1 จาก 10 ครั้ง
คะแนนสูงสุดที่ทำได้ 9 เต็ม 15 คะแนน





แบบทดสอบ Pre-test

Pre-test รายวิชา จิตสำนึกสาธารณะ



คุณผ่านเกณฑ์แล้ว

ทำแบบทดสอบ 1 จาก 10 ครั้ง
คะแนนสูงสุดที่ทำได้ 13 เต็ม 15 คะแนน

