



แบบทดสอบ Pre-test

Pre-test รายวิชา ระบบราชการไทย



คุณผ่านเกณฑ์แล้ว

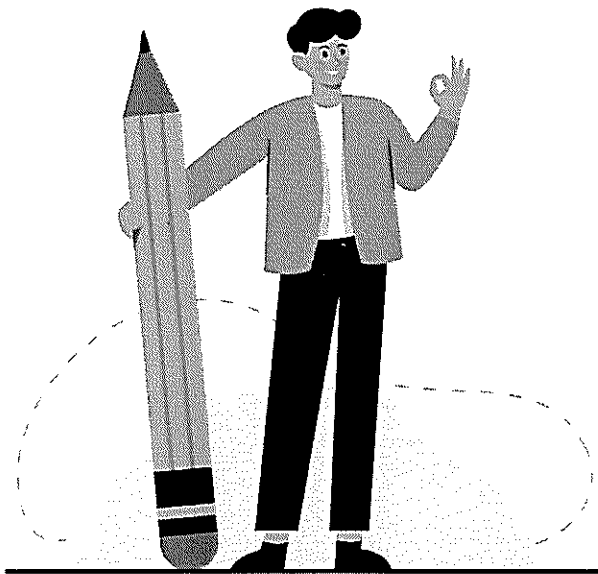
ทำแบบทดสอบ 1 จาก 10 ครั้ง
คะแนนสูงสุดที่ทำได้ 15 เต็ม 20 คะแนน





แบบทดสอบ Post-test

Post-test รายวิชา ระบบราชการไทย



คุณผ่านเกณฑ์แล้ว

ทำแบบทดสอบ 1 จาก 10 ครั้ง
คะแนนสูงสุดที่ทำได้ 16 เต็ม 20 คะแนน





แบบทดสอบ Pre-test

Pre-test รายวิชา จิตสำนึกสาธารณะ



คุณผ่านเกณฑ์แล้ว

ทำแบบทดสอบ 1 จาก 10 ครั้ง
คะแนนสูงสุดที่ทำได้ 10 เต็ม 15 คะแนน





แบบทดสอบ Post-test

Post-test รายวิชา จิตสำนึกสาธารณะ



คุณผ่านเกณฑ์แล้ว

ทำแบบทดสอบ 1 จาก 10 ครั้ง
คะแนนสูงสุดที่ทำได้ 10 เต็ม 15 คะแนน





แบบทดสอบ Pre-test

Pre-test รายวิชา การวางแผนปฏิบัติงานโครงการและการดำเนินการตามแผน



คุณผ่านเกณฑ์แล้ว

ทำแบบทดสอบ 3 จาก 10 ครั้ง
คะแนนสูงสุดที่ทำได้ 10 เต็ม 15 คะแนน





แบบทดสอบ Post-test

Post-test รายวิชา การวางแผนปฏิบัติงานโครงการและการดำเนินการตามแผน



คุณผ่านเกณฑ์แล้ว

ทำแบบทดสอบ 2 จาก 10 ครั้ง
คะแนนสูงสุดที่ทำได้ 10 เต็ม 15 คะแนน





แบบทดสอบ Post-test

Post-test รายวิชา จิตสำนึกสาธารณะ



คุณผ่านเกณฑ์แล้ว

ทำแบบทดสอบ 1 จาก 10 ครั้ง
คะแนนสูงสุดที่ทำได้ 12 เต็ม 15 คะแนน





แบบทดสอบ Pre-test

Pre-test รายวิชา จิตสำนึกสาธารณะ



คุณผ่านเกณฑ์แล้ว

ทำแบบทดสอบ 1 จาก 10 ครั้ง
คะแนนสูงสุดที่ทำได้ 13 เต็ม 15 คะแนน





แบบทดสอบ Pre-test

Pre-test รายวิชา การวางแผนปฏิบัติงานโครงการและการดำเนินการตามแผน



คุณผ่านเกณฑ์แล้ว

ทำแบบทดสอบ 3 จาก 10 ครั้ง
คะแนนสูงสุดที่ทำได้ 10 เต็ม 15 คะแนน





แบบทดสอบ Post-test

Post-test รายวิชา การวางแผนปฏิบัติงานโครงการและการดำเนินการตามแผน



คุณผ่านเกณฑ์แล้ว

ทำแบบทดสอบ 2 จาก 10 ครั้ง
คะแนนสูงสุดที่ทำได้ 10 เต็ม 15 คะแนน





แบบทดสอบ Pre-test

Pre-test รายวิชา จิตสำนึกสาธารณะ



คุณผ่านเกณฑ์แล้ว

ทำแบบทดสอบ 1 จาก 10 ครั้ง
คะแนนสูงสุดที่ทำได้ 10 เต็ม 15 คะแนน





แบบทดสอบ Post-test

Post-test รายวิชา จิตสำนึกสาธารณะ



คุณผ่านเกณฑ์แล้ว

ทำแบบทดสอบ 1 จาก 10 ครั้ง
คะแนนสูงสุดที่ทำได้ 9 เต็ม 15 คะแนน





แบบทดสอบ Post-test

Post-test รายวิชา จิตสำนึกสาธารณะ



คุณผ่านเกณฑ์แล้ว

ทำแบบทดสอบ 1 จาก 10 ครั้ง
คะแนนสูงสุดที่ทำได้ 9 เต็ม 15 คะแนน





แบบทดสอบ Pre-test

Pre-test รายวิชา จิตสำนึกสาธารณะ



คุณผ่านเกณฑ์แล้ว

ทำแบบทดสอบ 1 จาก 10 ครั้ง
คะแนนสูงสุดที่ทำได้ 13 เต็ม 15 คะแนน





แบบทดสอบ Post-test

Post-test รายวิชา จิตสำนึกสาธารณะ



คุณผ่านเกณฑ์แล้ว

ทำแบบทดสอบ 1 จาก 10 ครั้ง
คะแนนสูงสุดที่ทำได้ 12 เต็ม 15 คะแนน





แบบทดสอบ Pre-test

Pre-test รายวิชา จิตสำนึกสาธารณะ



คุณผ่านเกณฑ์แล้ว

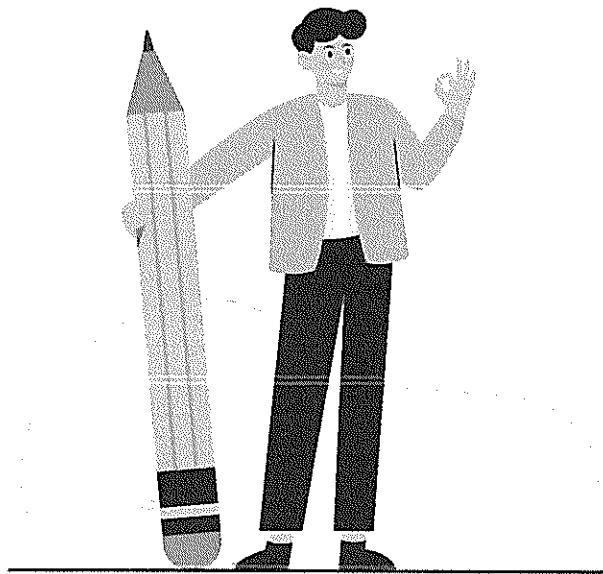
ทำแบบทดสอบ 1 จาก 10 ครั้ง
คะแนนสูงสุดที่ทำได้ 10 เต็ม 15 คะแนน





แบบทดสอบ Pre-test

Pre-test รายวิชา Microsoft Office Excel 2016



คุณผ่านเกณฑ์แล้ว

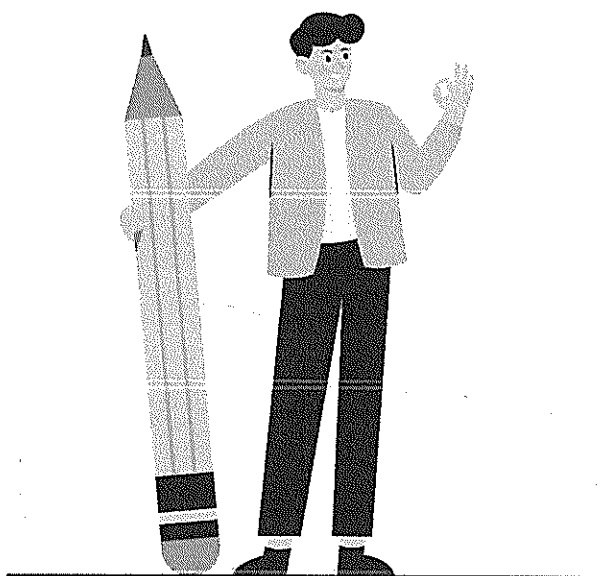
ทำแบบทดสอบ 1 จาก 10 ครั้ง
คะแนนสูงสุดที่ทำได้ 3 เต็ม 15 คะแนน





แบบทดสอบ Post-test

Post-test รายวิชา Microsoft Office Excel 2016



คุณผ่านเกณฑ์แล้ว

ทำแบบทดสอบ 2 จาก 10 ครั้ง
คะแนนสูงสุดที่ทำได้ 10 เต็ม 15 คะแนน





แบบทดสอบ Pre-test

Pre-test รายวิชา การวางแผนปฏิบัติงานโครงการและการดำเนินการตามแผน



คุณผ่านเกณฑ์แล้ว

ทำแบบทดสอบ 3 จาก 10 ครั้ง
คะแนนสูงสุดที่ทำได้ 10 เต็ม 15 คะแนน





แบบทดสอบ Post-test

Post-test รายวิชา การวางแผนปฏิบัติงานโครงการและการดำเนินการตามแผน



คุณผ่านเกณฑ์แล้ว

ทำแบบทดสอบ 2 จาก 10 ครั้ง
คะแนนสูงสุดที่ทำได้ 10 เต็ม 15 คะแนน





แบบทดสอบ Pre-test

Pre-test รายวิชา มนุษยสัมพันธ์ในการทำงาน



คุณผ่านเกณฑ์แล้ว

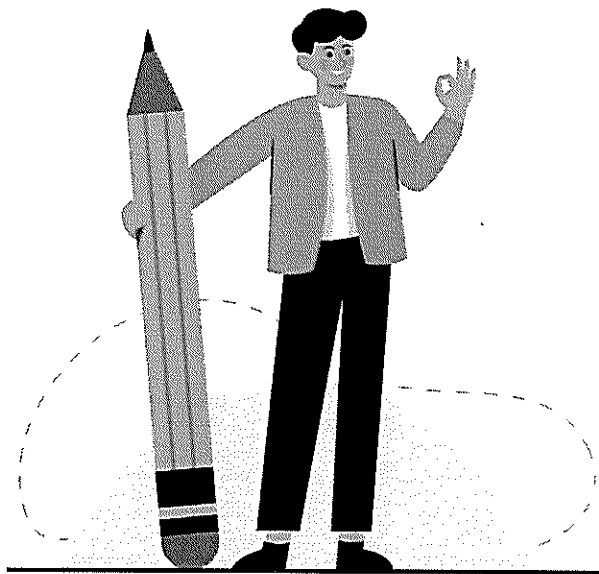
ทำแบบทดสอบ 1 จาก 10 ครั้ง
คะแนนสูงสุดที่ทำได้ 6 เต็ม 10 คะแนน





แบบทดสอบ Pre-test

Pre-test รายวิชา มนุษยสัมพันธ์ในการทำงาน



คุณผ่านเกณฑ์แล้ว

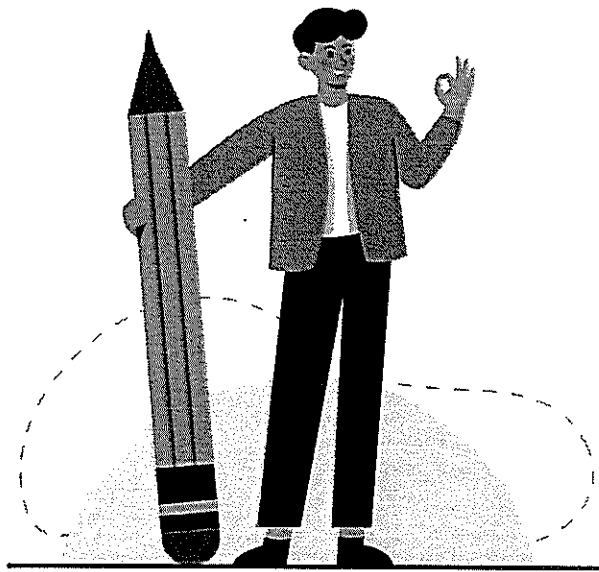
ทำแบบทดสอบ 1 จาก 10 ครั้ง
คะแนนสูงสุดที่ทำได้ 6 เต็ม 10 คะแนน





แบบทดสอบ Pre-test

Pre-test รายวิชา จิตสำนึกสาธารณะ



คุณผ่านเกณฑ์แล้ว

ทำแบบทดสอบ 1 จาก 10 ครั้ง
คะแนนสูงสุดที่ทำได้ 10 เต็ม 15 คะแนน





แบบทดสอบ Post-test

Post-test รายวิชา จิตสำนึกสาธารณะ



คุณผ่านเกณฑ์แล้ว

ทำแบบทดสอบ 1 จาก 10 ครั้ง
คะแนนสูงสุดที่ทำได้ 9 เต็ม 15 คะแนน





แบบทดสอบ Pre-test

Pre-test รายวิชา การวางแผนปฏิบัติงานโครงการและการดำเนินการตามแผน



คุณผ่านเกณฑ์แล้ว

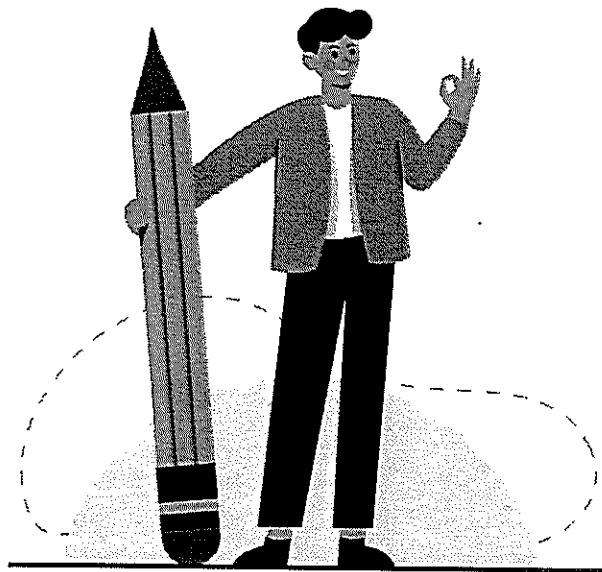
ทำแบบทดสอบ 3 จาก 10 ครั้ง
คะแนนสูงสุดที่ทำได้ 10 เต็ม 15 คะแนน





แบบทดสอบ Post-test

Post-test รายวิชา การวางแผนปฏิบัติงานโครงการและการดำเนินการตามแผน



คุณผ่านเกณฑ์แล้ว

ทำแบบทดสอบ 2 จาก 10 ครั้ง
คะแนนสูงสุดที่ทำได้ 10 เต็ม 15 คะแนน

